

# HITLIST

## Devis Technique

### Scène Dimension minimum :

24' de largeur x 16 ' de profondeur

### Autre Matériel :

- 4 repas (Complet), soit un pour chaque membre du groupe
- Passes de stationnements pour la durée de l'événement (3 voitures)
- Des bouteilles d'eau pour les membres du groupe

Voici les noms pour les chambres d'hôtel s'il y a lieu (2 doubles + 2 simples):

- 1- Emmanuelle boucher – Philippe Beaudin
- 2- Jean-François Fortin – Vincent Duhaime Perreault

### Liste de Matériel audio requis:

- Micros de Drum + stands
- 2 x DI
- 3 x SM58
- 3 x mic boom stand
- Riser 8x8 (Drum)
- 3 x Prises AC
- XLR
- **1 x Inear Sennheiser G3**
- **1 x SM58 sans fils**
- Snake 32/8
- Yamaha M7CL

## Détails :

### DRUM - IN EAR

- 1 Kick Beta 91
- 2 Snare 1 Shure SM57 + Petit pied perche
- 3 Hi-hat AKG C451 + Petit pied perche
- 4 Tom Sennheiser E604 Clip
- 5 Floor tom 1 Sennheiser E604 Clip
- 6 OverHead Gauche AKG C451 Grand pied boom
- 7 OverHead Droite AKG C451 Grand pied boom
- 8 Riser 8x8
- 9 Prise AC coté HiHat

### BASS -

In ear

Prise AC

DI - JDI

SM58 - voix + boom stand

### GUITAR EL

In ear

Prise AC

sm57

DI - JDI (pour Acoustique)

SM58 – voix + boom stand

**Chanteuse (WIRELESS)**

IN EAR G3

SM 58 W.L.

**PATCH FOH**

Input

1- KICK – Beta 91

2 - SNR - SM57

3 - HI-HAT - E914

4 - TOM - E604

5 - FLOOR TOM 2 - E604

6 - OH L – E914

7 - OH R - E914

8 – Bass DI

9 – Guit Électrique SM58

10 – Guit Acoustique DI

11 - VOX BASS - SM 58

12 - VOX GUIT - SM 58

13 - VOX **SM58 W.L.**

**MONITEUR**

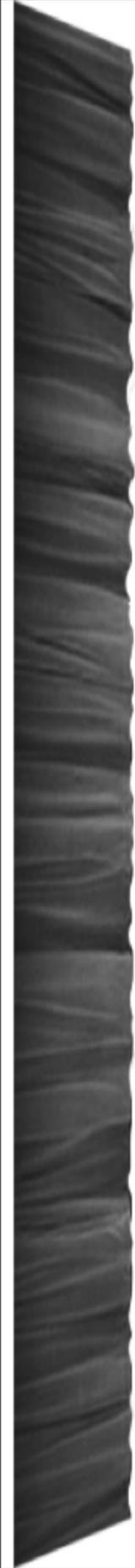
MIX 01 DRUM in ear

MIX 02 BASS in ear

MIX 03 KEYS in ear

MIX 04 GTR in ear

MIX 05 VOIX in ear G3



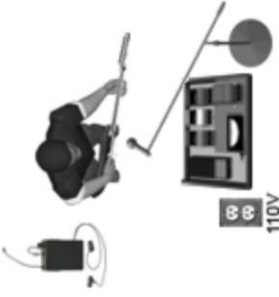
MOVING LIGHT 8'

MOVING LIGHT 8'



MOVING LIGHT 6'

MOVING LIGHT 6'



--	--	--	--	--